

# FZ0

## 21 UNI 222

КОД ЗАКАЗА / ORDERING CODE

**2H0 FZ0 XXX X 0**

ТИП / TYPE

21 UNI 222

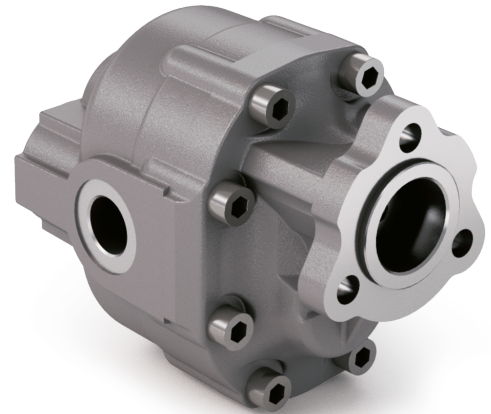
ВРАЩЕНИЕ / ROTATION

**D** = ПРАВАЯ / CLOCKWISE

**S** = ЛЕВАЯ / ANTICLOCKWISE

РАБОЧИЙ ОБЪЕМ / DISPLACEMENT

ШЕСТЕРЁННЫЕ НАСОСЫ С УПЛОТНЕНИЯМИ HNBR НА -40 °C  
GEAR PUMPS WITH HNBR SEALS (FOR COLD CLIMATES -40 °C)

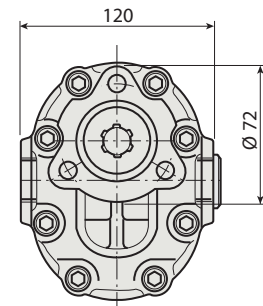
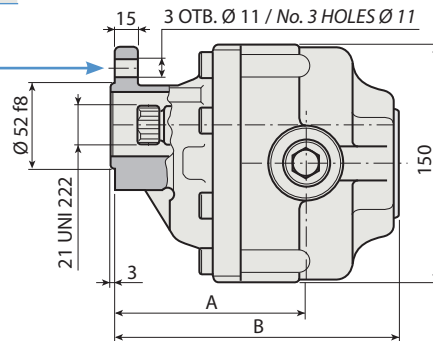
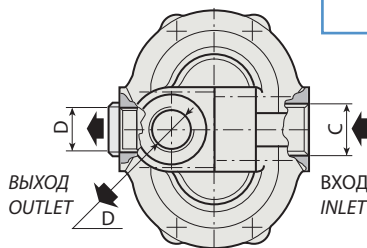


5

<b>FZ0 15</b>	<b>FZ0 36</b>	<b>FZ0 65</b>
<b>FZ0 22</b>	<b>FZ0 43</b>	<b>FZ0 90</b>
<b>FZ0 27</b>	<b>FZ0 57</b>	<b>FZ0 110</b>

НАБОР СОЕДИНИТЕЛЬНОЙ МУФТЫ UNI-UNI  
COUPLING KIT UNI PUMP/UNI PTO

198KPP02000



### ТЕХНИЧЕСКИЕ ПАРАМЕТРЫ / SPECIFICATIONS AND TECHNICAL DATA

ТИП TYPE	КОД / CODE		РАБОЧИЙ ОБЪЕМ DISPLACEMENT cm <sup>3</sup> /rev.	A мм/mm	B мм/mm	C ВХОД INLET	D ВЫХОД OUTLET	ВЕС WEIGHT кг/kg
	ПРАВОЕ ВРАЩЕНИЕ CLOCKWISE ROT.	ЛЕВОЕ ВРАЩЕНИЕ ANTICLOCKWISE ROT.						
<b>FZ0 15</b>	<b>2H0FZ0015D0</b>	<b>2H0FZ0015S0</b>	15	96.5	142.5	3/4" G	1/2" G	8.4
<b>FZ0 22</b>	<b>2H0FZ0022D0</b>	<b>2H0FZ0022S0</b>	22	99.5	147.5	3/4" G	1/2" G	8.9
<b>FZ0 27</b>	<b>2H0FZ0027D0</b>	<b>2H0FZ0027S0</b>	27	105	152.5	3/4" G	1/2" G	9
<b>FZ0 36</b>	<b>2H0FZ0036D0</b>	<b>2H0FZ0036S0</b>	36	101.5	157.5	3/4" G	1/2" G	9.1
<b>FZ0 43</b>	<b>2H0FZ0043D0</b>	<b>2H0FZ0043S0</b>	43	104.5	162.5	1" G	3/4" G	10.2
<b>FZ0 57</b>	<b>2H0FZ0057D0</b>	<b>2H0FZ0057S0</b>	57	111.5	172.5	1" G	3/4" G	11.1
<b>FZ0 65</b>	<b>2H0FZ0065D0</b>	<b>2H0FZ0065S0</b>	65	116.5	177.5	1" G	3/4" G	11.5
<b>FZ0 90</b>	<b>2H0FZ0090D0</b>	<b>2H0FZ0090S0</b>	84	126	192.5	1" 1/4 G	1" G	12.6
<b>FZ0 110</b>	<b>2H0FZ0110D0</b>	<b>2H0FZ0110S0</b>	105	138	204.5	1" 1/4 G	1" G	13.7

КОМПЛЕКТ КОЛЕЦ / THRUST PLATES KIT КОД / CODE 2F451015000

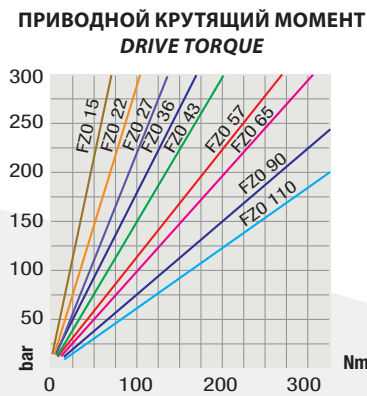
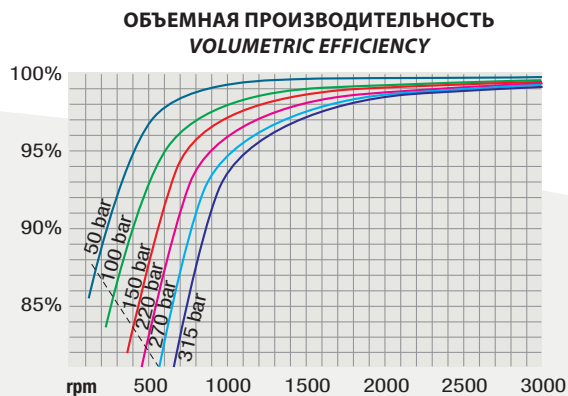
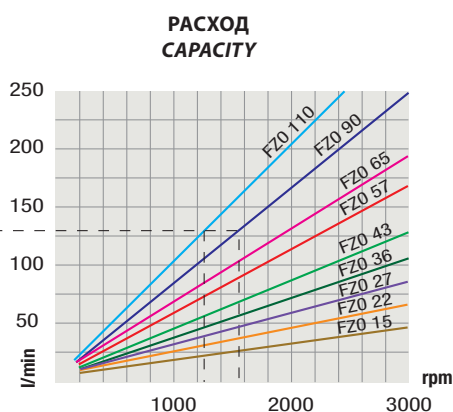
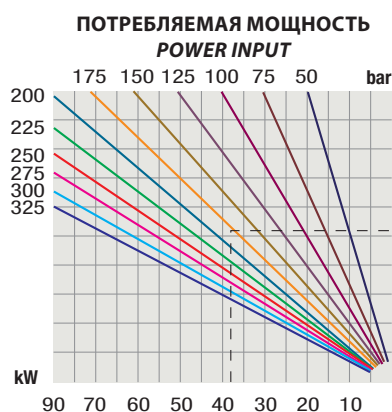
ПОЛНЫЙ КОМПЛЕКТ УПЛОТНЕНИЙ / COMPLETE SEALS KIT КОД / CODE 2Z551090000

С дополнительными аксессуарами (переходники, фланцы, адаптеры) вы можете ознакомиться на странице / You can find relevant accessories (adapters, flanges, etc.) on page

ТИП / TYPE		FZ0 15 FZ0 22 FZ0 27 FZ0 36 FZ0 43 FZ0 57 FZ0 65 FZ0 90 FZ0 110									
Рабочий объем <i>Displacement</i>	Vg	cm <sup>3</sup> /h cm <sup>3</sup> /rev.	15	22	27	36	43	57	65	84	105
Максимальное давление <i>Max continuous operating pressure</i>	P1		315	305	300	300	280	240	220	210	180
Максимальное кратковременное давление <i>Max intermitt. operat. press.</i>	P2	бар - bar	340	330	325	325	305	265	240	230	200
Максимальное пиковое давление <i>Max peak pressure</i>	P3	(≤ 0.1 s)	450	450	450	450	400	380	350	300	250
Макс. кратковременная скорость <i>Max intermittent speed</i>	n3	(P ≤ 20 бар - bar)	4000	4000	3500	3500	3500	3500	3500	3500	3000
Макс. постоянная скорость <i>Max continuous speed</i>	n1	(≤ P1)	2500	2500	2200	2200	2200	2000	1800	1500	1500
Миним. кратковременная скорость <i>Min intermittent speed</i>	n4	(≤ P2 x 0.5) (макс./max 30 s)	450	450	350	350	350	300	300	300	300

5

### ГРАФИКИ / DIAGRAMS



ИСПЫТАНО С ЖИДКОСТЬЮ ПО ISO VG 46 ПРИ ΔT 50°C (ν = 30 cSt)  
THE ABOVE SPECIFICATIONS REFER TO OIL TYPE ISO VG 46 AT 50°C (ν = 30 cSt)