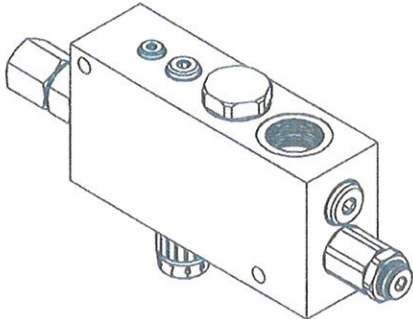


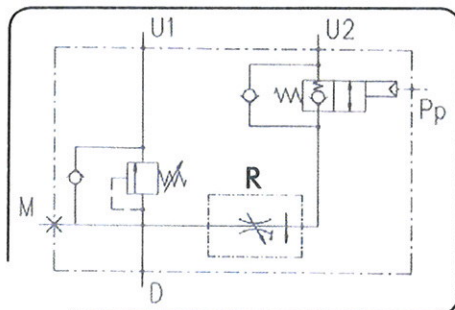
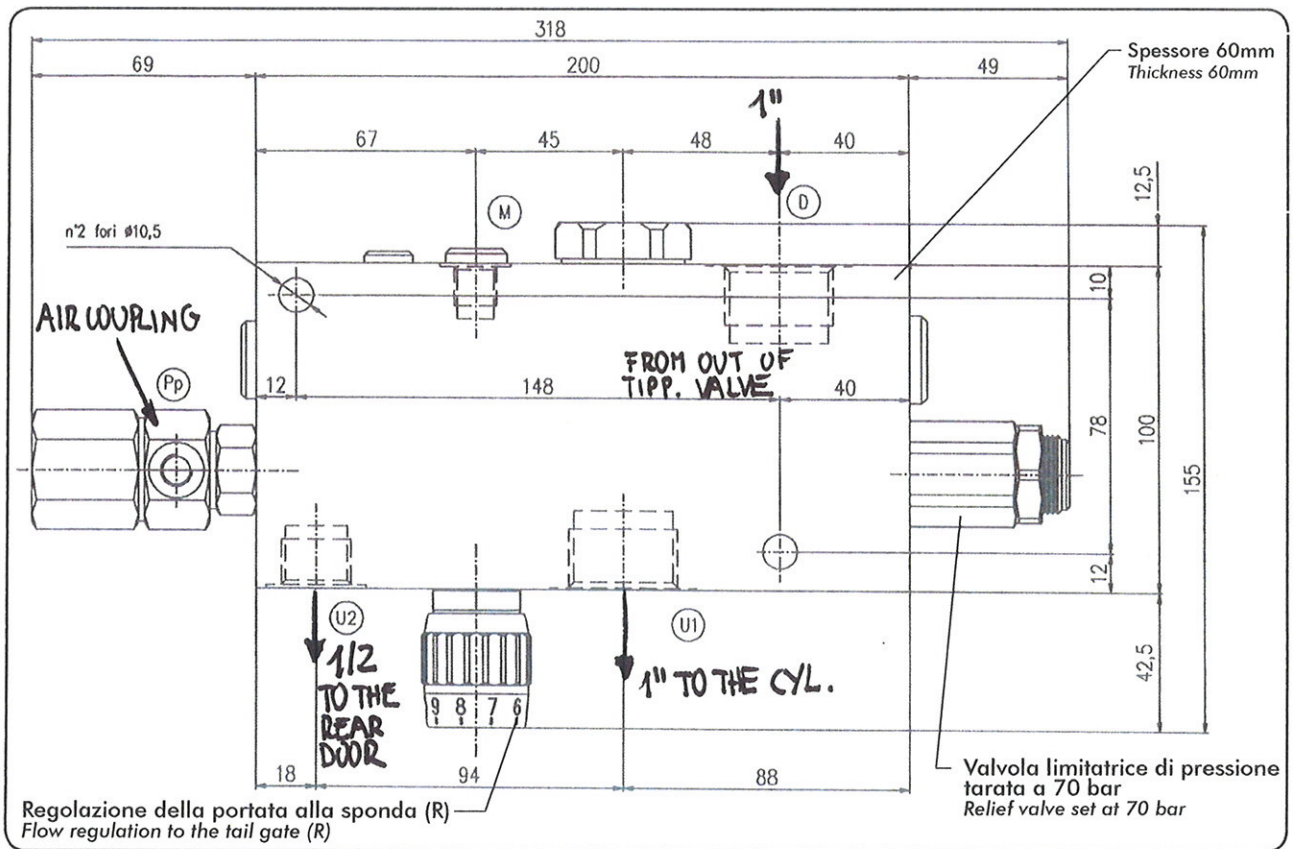
**VALVOLA COMANDO RIBALTABILE  
E SPONDA CON CERNIERA SUPER.**  
TIPPING AND TAIL GATE CONTROL VALVE  
FOR TIPPER BODIES HAVING  
UPPER HINGES

**CODICE  
CODE**

**124-901-00274**



Fluido idraulico Fluid	Minerale o sintetico compatibile con guarnizioni: Mineral or synthetic compatible with the following seals: BUNA NBR	
Pressione max. Max. pressure	210 bar	
Portata max. in entrata Max flow inlet	160 lt/min.	
Grado di filtrazione Oil filtering	50 µm	
Temperatura ambiente Ambient temperature	0 ÷ 40°C	
Temperatura olio Oil temperature	0 ÷ 90°C	

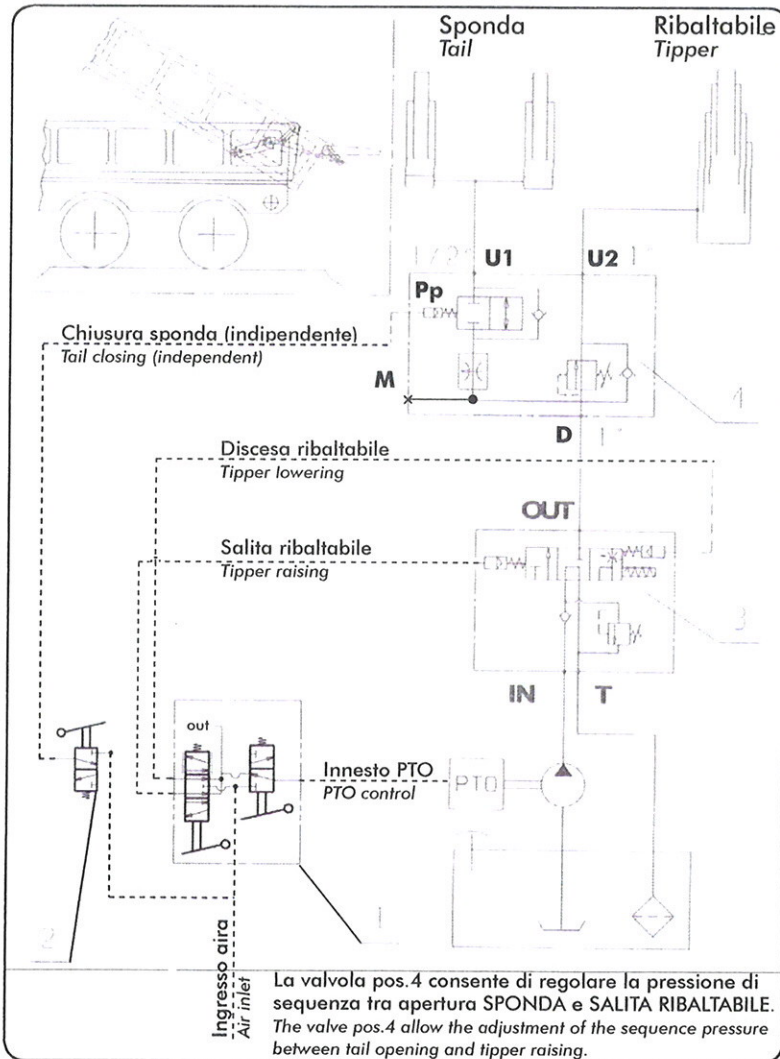


**Schema idraulico**  
Hydraulic scheme

**ATTACCHI / PORTS**

Ingresso da MODULAR In from MODULAR tipping valve	<b>D</b>	<b>G 1"</b>
Cilindro ribaltabile Tipping cylinder	<b>U1</b>	<b>G 1"</b>
Cilindri sponda Tail Gate cylinder	<b>U2</b>	<b>G 1/2"</b>
Predisposizione manometro Pressure gauge predisposition	<b>M</b>	<b>G 1/4"</b>
Attacco aria per chiusura sponda Air port for tail gate closing	<b>Pp</b>	<b>G 1/8"</b>

## ISTRUZIONI DI MONTAGGIO / MOUNTING INSTRUCTIONS



- 1\_ Comando pneumatico PTO e salita/discesa.
- 2\_ Comando ausiliario chiusura sponda.
- 3\_ Modular
- 4\_ Valvola 124-901-00274.

- 1\_ Air control for PTO and tipping valve
- 2\_ Aux control for tail gate closing
- 3\_ Modular
- 4\_ 124-901-00274 valve.

Soluzione valida per ribaltabili che necessitano avere la CHIUSURA della SPONDA POSTERIORE INDIPENDENTE dalla discesa del RIBALTABILE. La CHIUSURA della SPONDA si ottiene commutando il comandino aria posizione 2.

### CICLO DI LAVORO

#### 1 ^ FASE: APERTURA SPONDA E CONTEMPORANEA SALITA RIBALTABILE

- innestare la PTO
- azionare il comando si salita (la sponda si apre automaticamente)
- Per regolare la velocità di apertura delle sponde agire sul regolatore R (avvitare per diminuire la velocità) (svitare per aumentare la velocità)

#### 2 ^ FASE: RIENTRO DEL CASSONE RIBALTABILE

- azionare il comando di discesa

#### 3 ^ FASE: RIENTRO SPONDA

- azionare il comando ausiliario e contemporaneamente il comando di discesa del cassone. Il rientro della sponda può essere eseguito contemporaneamente alla discesa del cassone se non viene utilizzato il comando ausiliario e il comando Pp viene messo in parallelo al comando di discesa.

Solution suitable for all those tippers with the rear tail closing function independent from the tipper lowering function. You can close the tail switching the air control position 2.

### WORKING CYCLE

#### 1 ^ STEP: TAIL OPENING AND SIMULTANEOUSLY TIPPER RAISING

- PTO ON
- Activate the tipping valve (UP) (tail gate opens automatically)
- For the regulation of tail gate open speed, act on flow regulation R (screw for decrease the speed) (unscrew for increase speed)

#### 2 ^ STEP: TIPPER LOWERING.YHE

- Activate the tipping valve (LOW)

#### TAIL CLOSING.

the aux control and at the same time the lowering function of the air control of the tipping valve. The tail gate closing can be activated simultaneously with the body lowering if you do not use the AUX control and if the Pp control is set parallel to the lowering control.